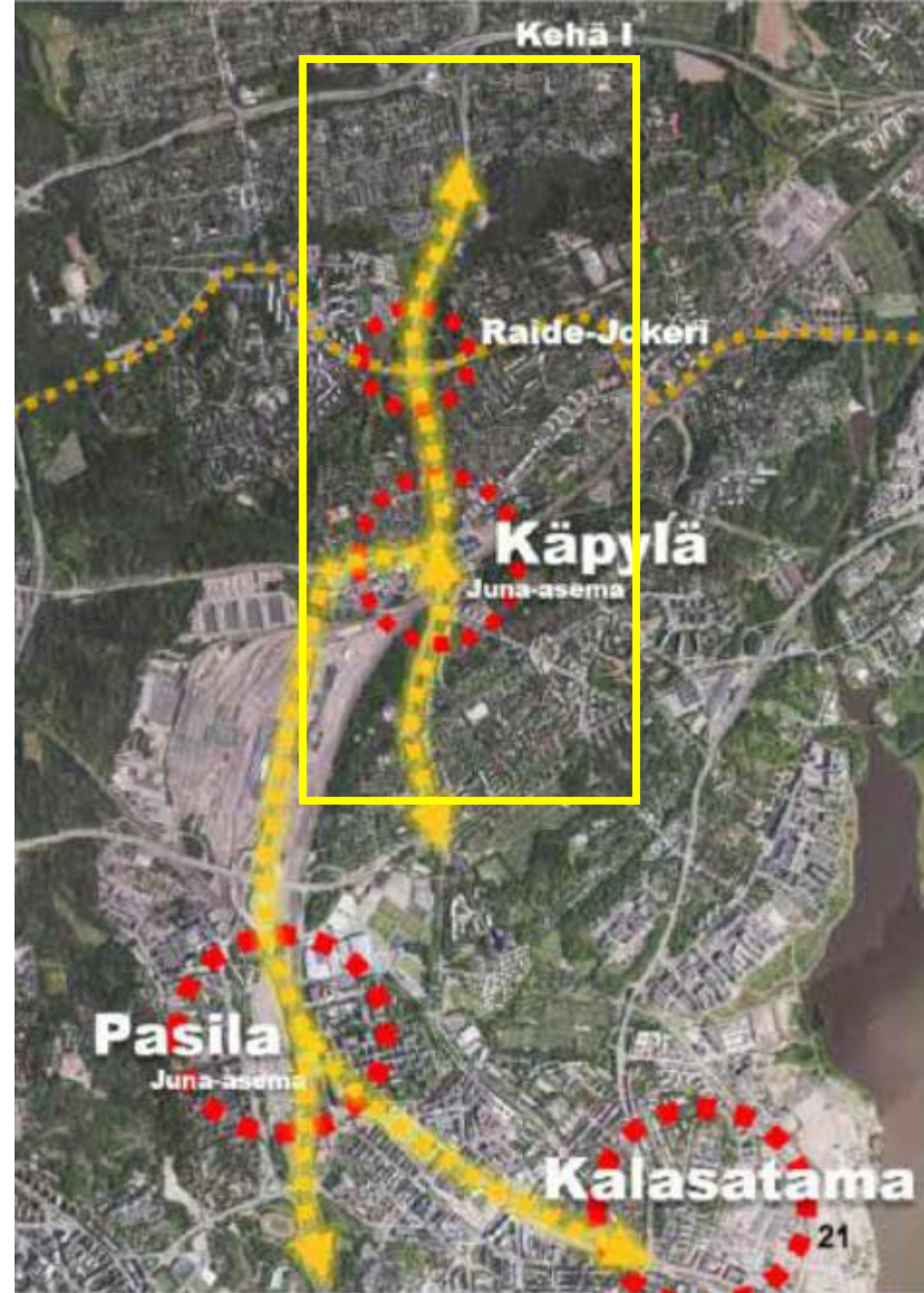


# Tuusulan kaupunki- bulevardi

- Metsälä-Seuran  
näkemyksiä



# Aikaisemmat vaiheet ja aikataulu

- **2010:** Tuusulanväylän liikenteen kääntäminen Veturitielle siltaratkaisulla
- **2013:** Helsingin uuden yleiskaavan visiossa esitetään moottoritiemäisten liikenneväylien muuttaminen kaupunkibulevardeiksi
- **2016:** kaupunkibulevardit päätyvät Helsingin Yleiskaavaan, yleiskaavasta valitetaan
- **2018:** helmikuussa Hallinto-oikeus kumoaa kaupunkibulevardeja koskevat suunnitelmat muutoin kuin Vihdintien ja Tuusulanväylän osalta
- **Nyt:**
  - Vihdintien bulevardin suunnittelu käynnistyy ensimmäisenä, Kaavarunko hyväksytään kesäkuussa 2019
  - Tuusulanväylän suunnittelun periaatteet hyväksytään joulukuussa 2018, kaavarungon valmistuminen siirtynyt 2022 loppuun ja hyväksyminen 2023 alkupuolelle
- **2023 – 2029(?):** Asemakaavoitus
- **2029 ->** Toteutus
  - toteuksen on suunniteltu alkavan Käpylän aseman seutuvilta

# Miksi kaupunkibulevardi?

- tarvitaan lisää asuntoja lähelle keskustaa hyvien liikenneyhteyksien varrelle
  - kaupunkimaisen asumisen kysyntä kasvaa
  - Helsinkiin tullut 10 vuoden aikana 70.000 uutta asukasta
  - yleiskaavassa oletettu 260.000 kasvu 2050 mennessä => lähes 9000 asukasta/vuosi
  - 2020 kasvu 3085 henkeä, muuttovoitto pieneni
- Käpylän aseman seutu liikenteen solmukohta
  - rautatie ja tulevat pikaraitiotiet
  - halutaan kehittää houkuttelevaksi yrityskeskittymäksi
- uudet joukkoliikenteen ratkaisut ja tiiviimpi rakentaminen
  - ilmastonmuutoksen hillintä
- moottoriteiltä vapautettavissa tilaa rakentamiselle
  - alkusysäyksenä Aalto Yliopistossa 2010 tehty opinnäytetyö

# Kaupunginosien näkemykset

- Käpylä, Metsälä, Oulunkylä, Maunula, Pakila -

- tavoite tuoda esiin kaupunginosien asukkaiden intressit, painotukset ja toiveet niitä edustavien kaupunginosayhdistysten kautta
  - yhtenäinen esitystapa
  - yhteiset näkemykset ja kaupunginosakohtaiset erot osa-alueisiin liittyen
- kukin kaupunginosayhdistys koostaa itsenäisesti esityksen omalta osaltaan kevään 2022 aikana
- tulosten esittely yleisötilaisuudessa Maunulan Saunabaarissa 5.9.2022 klo 18
  - kunkin asukasyhdistyksen esitys omista keskeisistä intresseistä/huomioista/ajatuksista
  - tilaisuuteen toivotaan paikalle myös kaupungin edustajat
- yhteinen lausunto Kaupunkiympärisölautakunnalle syksyllä 2022

Vielä on aikaa vaikuttaa!

# Suunnittelualue ja osallistujat



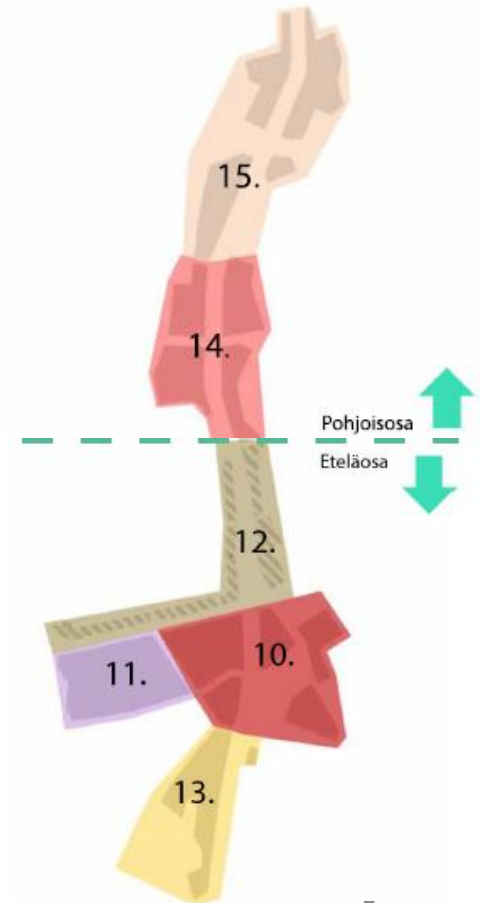
- Pakila-Seura
- Maunula-Seura
- Oulunkylä-Seura
- Metsälä-Seura
- Käpylä-Seura



keskeiset alueet

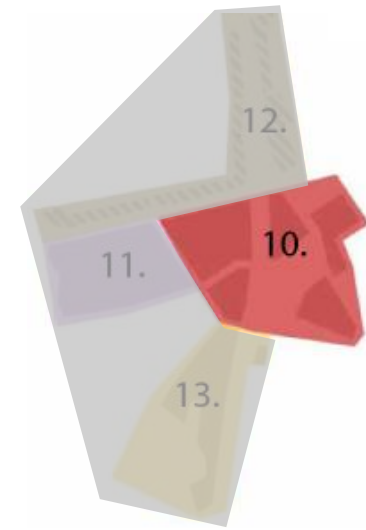
Käskynhaltijantien  
risteysalue

Käpylän aseman  
seutu



# Käpylän asemanseutu (10)\*

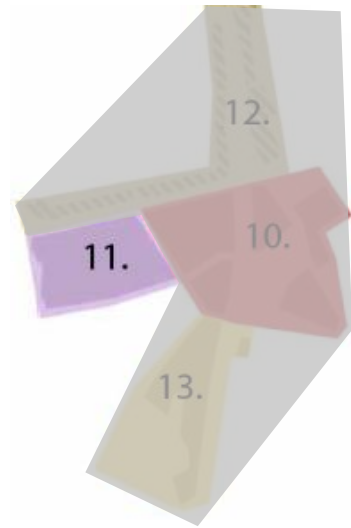
- alueen tärkeys/keskeisyys oman kaupunginosan kannalta
  - hyvin tärkeä
- mitä halutaan
  - toimiva joukkoliikenne, sujuvat liikenneratkaisut, paikoitustarpeiden huomioiminen, riittävä melusuojaus, hyvät kävely- ja pyöräily-yhteydet Metsälän pientaloalueen suuntaan
- mitä ei haluta
  - läpiajoa ja lisää paikoitusta Metsälän pientaloalueelle, lisää liikenteen melua
- muita kommentteja
  - edellytykset myös alueen asukkaille suuntautuville palveluille huomioitava
  - riittävästi viher/puistoalueita
  - uhkana ja riskinä liian tiivis rakentaminen, joka tekee alueesta epäviihtyisän ja iltaisin kuolleen



\*viittaa Tuusulanbulevardi, Suunnittelun periaatteet dokumentin kohtaan

# Metsälän toimitila-alue (11)\*

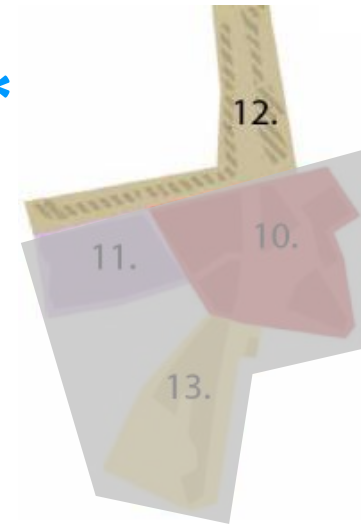
- alueen tärkeys/keskeisyys oman kaupunginosan kannalta
  - melko tärkeä
- intressit alueeseen liittyen
  - kuten kohta 10
  - ”slummimaisuuden” vähentäminen
- muita kommentteja
  - suunnittelussa tulee myös ottaa huomioon myös alueen potentiaali uusille liikenneratkaisuille, esim. siltayhteys Tuusulanväylältä Veturitielle



\*viittaa Tuusulanbulevardi, Suunnittelun periaatteet dokumentin kohtaan

# Metsälän ja Oulunkylän välinen alue (12)\*

- alueen tärkeys/keskeisyys oman kaupunginosan kannalta
  - hyvin tärkeä
- mitä halutaan
  - Metsälän pohjoisosan säilyminen omaleimaisena pientaloalueena
  - turvallisia kevyenliikenteen ratkaisuja, toimivia liittymiä pääväyliin
  - parempaa melusuojausta
- mitä ei haluta
  - liikenne ja meluhaittoja, kerrostaloja pientaloalueelle, lisää pysäköityjä autoja
- muita kommentteja
  - ajantasaista ja selkeätä tiedottamista
  - Metsälän ja Oulunkylän olemassa olevaa rakennuskantaa kunnioittavaa arkkitehtuuria

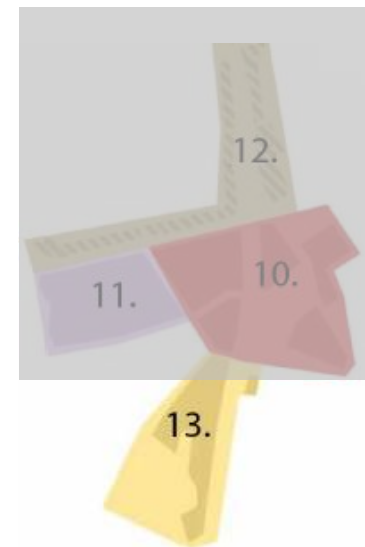


\*viittaa Tuusulanbulevardi, Suunnittelun periaatteet dokumentin kohtaan



# Louhenpuiston pohjoisosa (13)\*

- alueen tärkeys/keskeisyys oman kaupunginosan kannalta
  - melko tärkeä
- mitä halutaan
  - metsän, viheralueiden ja kevyenliikenteen väylien säilyminen
  - Käpylän länsiosan pientaloalueen luonteen säilymistä
- mitä ei haluta
  - ei erityistä
- muita kommentteja
  - ei erityistä



\*viittaa Tuusulanbulevardi, Suunnittelun periaatteet dokumentin kohtaan

# Käskynhaltijantien risteysalue (14)\*

- alueen tärkeys/keskeisyys oman kaupunginosan kannalta
  - melko tärkeä
- mitä halutaan
  - viherväyliä ja -alueiden säilyminen, metsävyöhyke Metsälän ja uuden asualueen välillä säilyy
  - toimivat kevyenliikenteen yhteydet
  - olemassa olevaa rakennuskantaa kunnioittavaa arkkitehtuuria
  - kaupunkirakenteen luonteva jatkuminen Maunulasta Oulunkylään
- mitä ei haluta
  - ei erityistä
- muita kommentteja tarpeen mukaan
  - ei erityistä



\*viittaa Tuusulanbulevardi, Suunnittelun periaatteet dokumentin kohtaan

# Länsi- ja Itä-Pakilan välinen alue (15)\*

- alueen tärkeys/keskeisyys oman kaupunginosan kannalta
  - ei kovin tärkeä
- intressit alueeseen liittyen
  - ei erityistä
- muita kommentteja tarpeen mukaan
  - lisärakentamisen suunnitelmissa tulee ottaa huomioon myös nykyisten asukkaiden tarpeet/näkemykset



\*viittaa Tuusulanbulevardi, Suunnittelun periaatteet dokumentin kohtaan

# Viherverkosto (16)\*

- intressit aiheeseen liittyen
  - vähintään nykyisen viherverkoston säilyminen
  - yhteys Keskuspuiston ja Helsingipuiston välillä
  - vapaa näköyhteys Maunulan ja Metsälän välillä
- muita kommentteja tarpeen mukaan
  - luontoarvojen turvaaminen suunnittelun ja toteutuksen aikana



\*viittaa Tuusulanbulevardi, Suunnittelun periaatteet dokumentin kohtaan

# Joukkoliikenne (22)\*

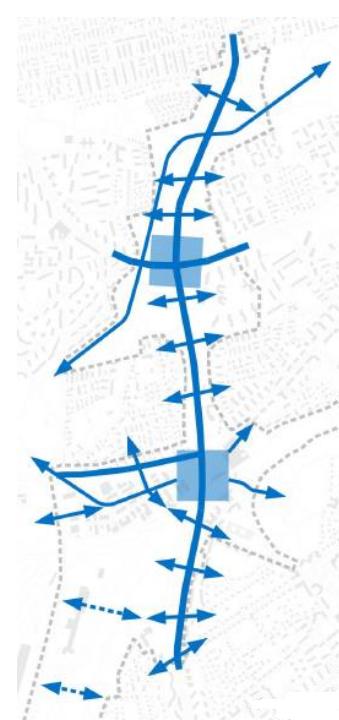
- mitä halutaan
  - erilaisten käyttäjäryhmien tarpeiden huomioiminen, esim. koululaiset ja ikääntyneet
  - riittävän tiheä pysäkkiverkosto myös nykyisille asuinalueille
  - sateelta suojatut pysäkit
- mitä ei haluta
  - lähimpien pysäkkien sijainti pitkän kävelymatkan päässä
- muita kommentteja
  - pitäydytään realistisissa, todelliset liikkumistarpeet huomioivissa ratkaisuisa – myös paikallisten asukkaiden kannalta



\*viittaa Tuusulanbulevardi, Suunnittelun periaatteet dokumentin kohtaan

# Jalankulku ja pyöräily (20, 21)\*

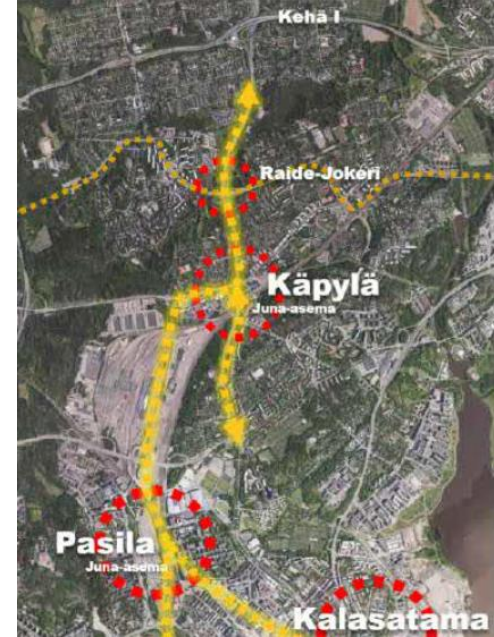
- mitä halutaan
  - jalankulku ja pyöräily erotetaan toisistaan
  - turvalliset risteysalueet myös jalankulkijoille ja pyöräilijöille
  - sujuvat ja katkeamattomat yhteydet molempiin suuntiin
- muita kommentteja
  - ei erityistä



\*viittaa Tuusulanbulevardi, Suunnittelun periaatteet dokumentin kohtaan

# Autoliikenne ja paikoitus (18, 24, 25)\*

- mitä halutaan
  - nykyisen Asesepäntien liikennemääriä ei kasvateta vaan mietitään muitakin mahdollisuuksia
  - riittävä melusuojaus
  - alueellisten pysäköintitarpeiden huomioiminen
- mitä ei haluta
  - asuinkaduille työmatkapysäköintiä
  - lisää liikennemelua
- muita kommentteja tarpeen mukaan
  - Veturitien kapasiteetti on rajallinen ja sitä syö Postipuiston tuleva liikenne
  - liikenneratkaisut tehdään perustuen realistisiin arvioihin automäärien kehityksestä



\*viittaa Tuusulanbulevardi, Suunnittelun periaatteet dokumentin kohtaan